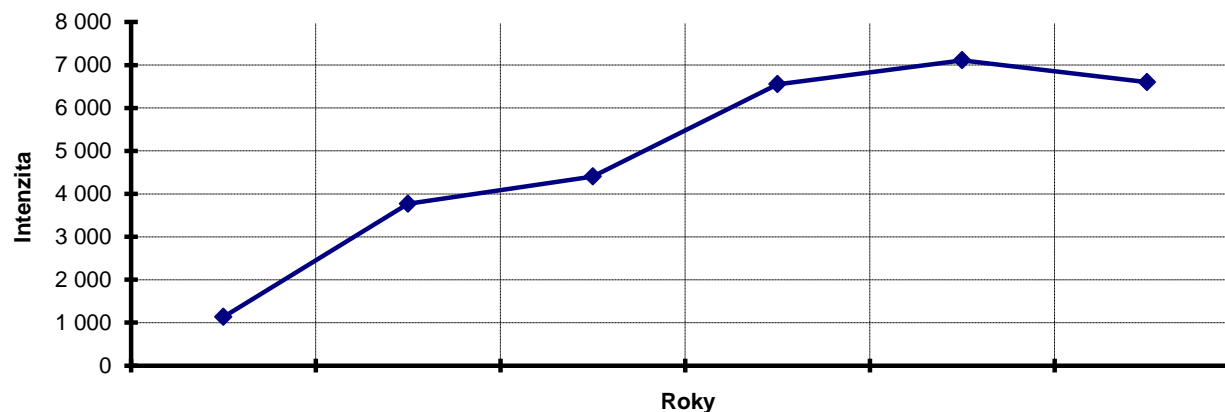


**Urbanistická štúdia zóny Podunajské Biskupice - Piaty hon
Dopravno-inžinierske posúdenie generovanej dopravy**

ZÁKLADNÁ DOPRAVA NA CESTE III/063059

Príloha č. 4



Intenzita	1995	2000	2005	2010	2015	2025
profil/deň	1 133	3 770	4 404	6 553	7 112	6 600
z toho nákladné autá	120	347	341	524	567	530
podiel NA v %	11	9	8	8	8	8
špičková hod. smer II/572 - ráno	14	45	53	79	85	79
špičková hod. smer Pod. Biskupice - ráno	45	151	176	262	284	264
špičková hod. smer II/572 - poobede	45	151	176	262	284	264
špičková hod. smer Pod. Biskupice - poobede	14	45	53	79	85	79

Poznámky:

- Intenzita dopravy na c. III/063059 bola odvodená zo sčítacích profilov na c. II/572 v jednotlivých rokoch. Údaje uvádzané v prieskumoch boli doplnené porovnaním vývoja na podobných profiloch.
- Podiel každého smeru na celodennej intenzite daného profilu bude predstavovať 50%.
- Špičková hodina predstavuje 8% z celodennej intenzity daného smeru. Opačný smer bude predstavovať intenzitu 30% zo špičkovej hodiny.
- V raňajšej špičkovej hodine bude zaťaženejší smer do Podunajských Biskupíc.
- Podiel NA v špičkovej hodine bude ten istý ako v celodennej hodnote.
- Vplyvom sprevádzkovania diaľnice D4 a rýchlostnej komunikácie R7 dôjde k zásadnému prerozdeleniu smerovania dopravy. Možno predpokladať, že intenzita dopravy v r. 2025 poklesne na úroveň r. 2010.