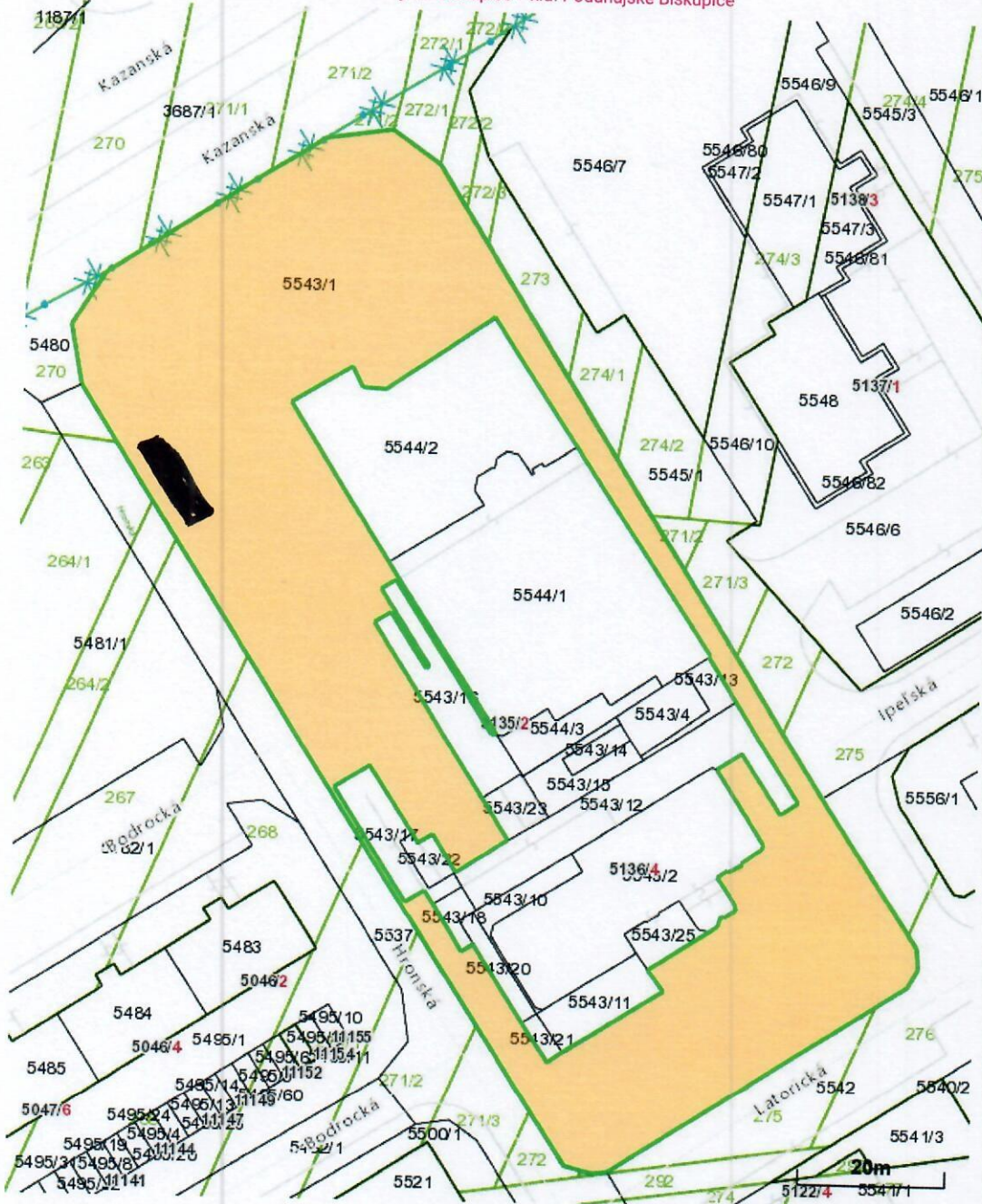


Parcela registra C, 5543/1 - TRHOVISKO LATORICKÁ - HRONSKÁ UL,

Bratislavský > Bratislava II > Bratislava-Podunajské Biskupice > k.ú. Podunajské Biskupice

(4,38m²)



Vytlačené z aplikácie [Mapový klient ZBGIS](#). Nepoužiteľné na právne úkony. (1/2)
Meranie a grafické znázornenie je len informatívne a je nepoužiteľné na vytýčenie hraníc pozemkov a osadenie stavieb na pozemky.
Vytýčenie hraníc pozemkov a osadenie stavieb na pozemky môže vykonať len odborné spôsobilá osoba.

Číslo listu vlastníctva

1395

Výmera parcely v m²

4500

Katastrálne územie

Podunajské Biskupice

Obec

Bratislava-Podunajské Biskupice

Druh pozemku

Zastavaná plocha a nádvorie

Spôsob využívania pozemku

Pozemok, na ktorom je postavená ostatná inžinierska stavba a jej súčasť

Umiestnenie pozemku

Pozemok je umiestnený v zastavanom území obce

Spoločná nehnuteľnosť

Pozemok nie je spoločnou nehnuteľnosťou

Druh právneho vzťahu

Neevidovaný

Údaje platné k dátumu

14. 11. 2022

Druh chránenej nehnuteľnosti (1)

Chránená vodohospodárska oblasť

Stavby (0)

Neexistuje záznam o stavbách

Vlastník (1)

1. Hlavné mesto SR Bratislava, Primaciálne námestie 1, Bratislava, PSČ 814 99, SR (Podiel: 1/1)

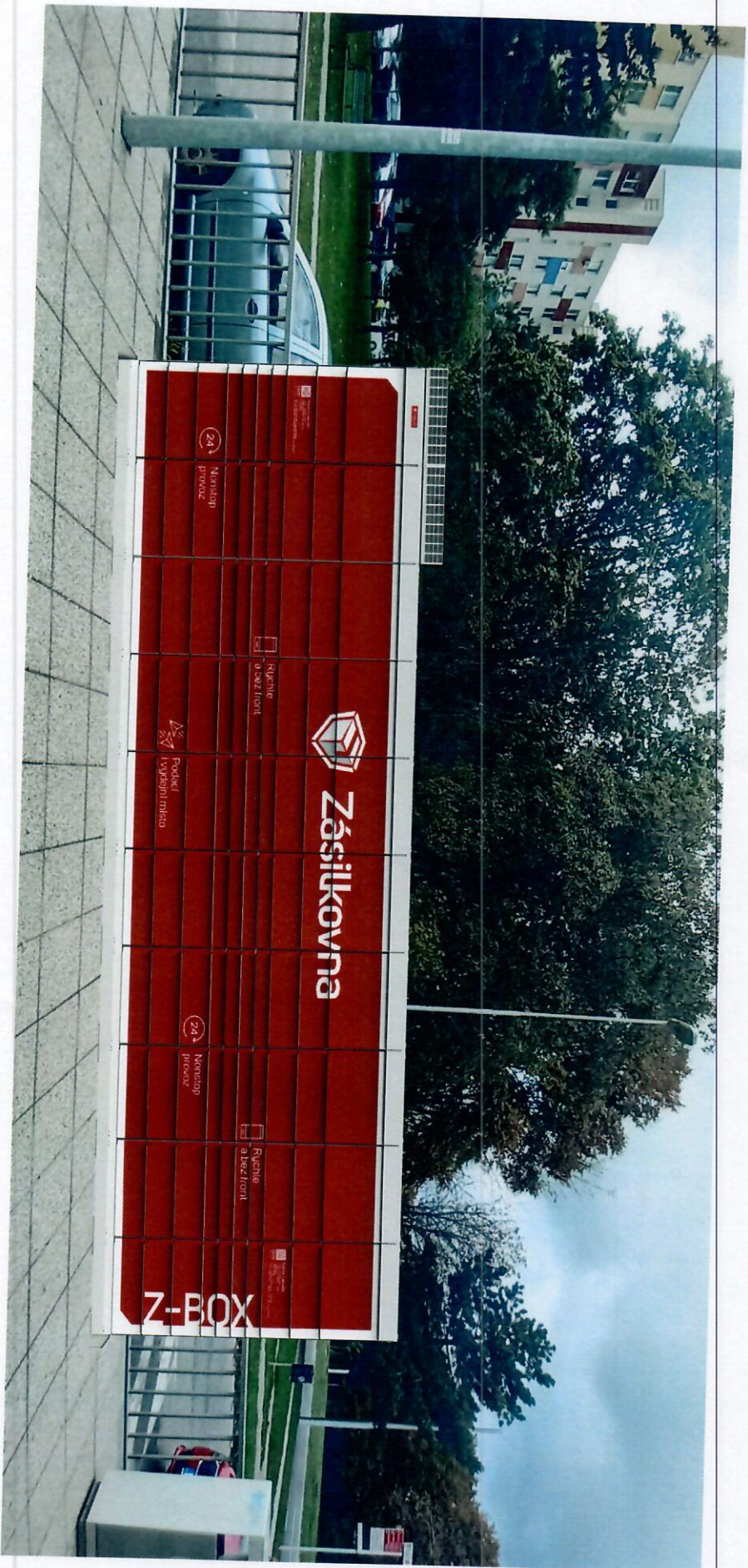
ZVER. PROTOKOL č. 118817810 zo DŇA 5. 12. 2002 (LV č. 1395)

Vytlačené z aplikácie [Mapový klient ZBGIS](#). Nepoužiteľné na právne úkony.

(2/2)

Meranie a grafické znázornenie je len informatívne a je nepoužiteľné na vytýčenie hraníc pozemkov a osadenie stavieb na pozemky.

Vytýčenie hraníc pozemkov a osadenie stavieb na pozemky môže vykonať len odborne spôsobilá osoba.



HRONSKÁ ul.